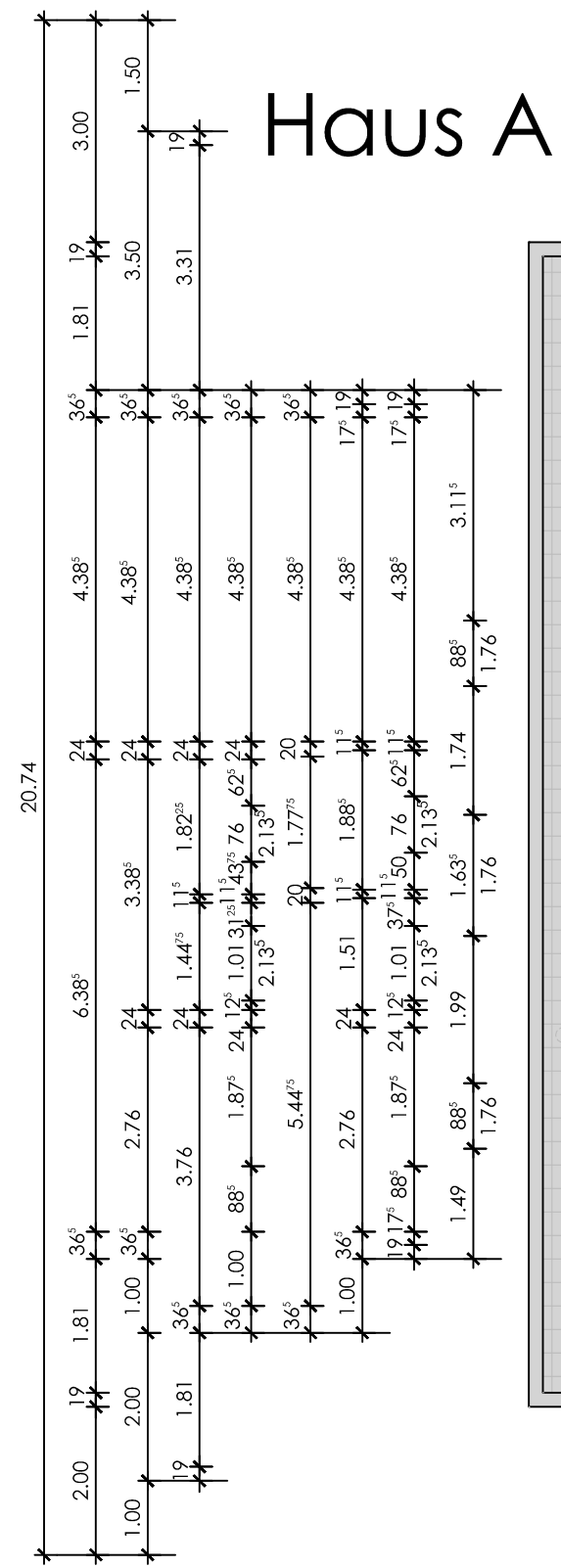
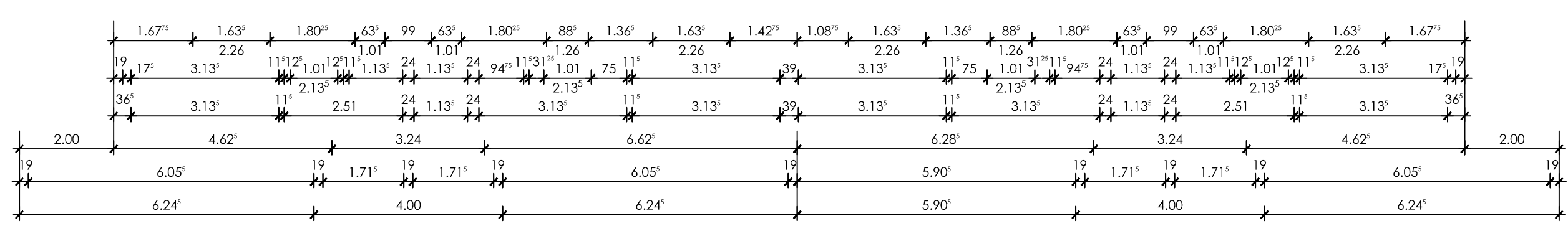
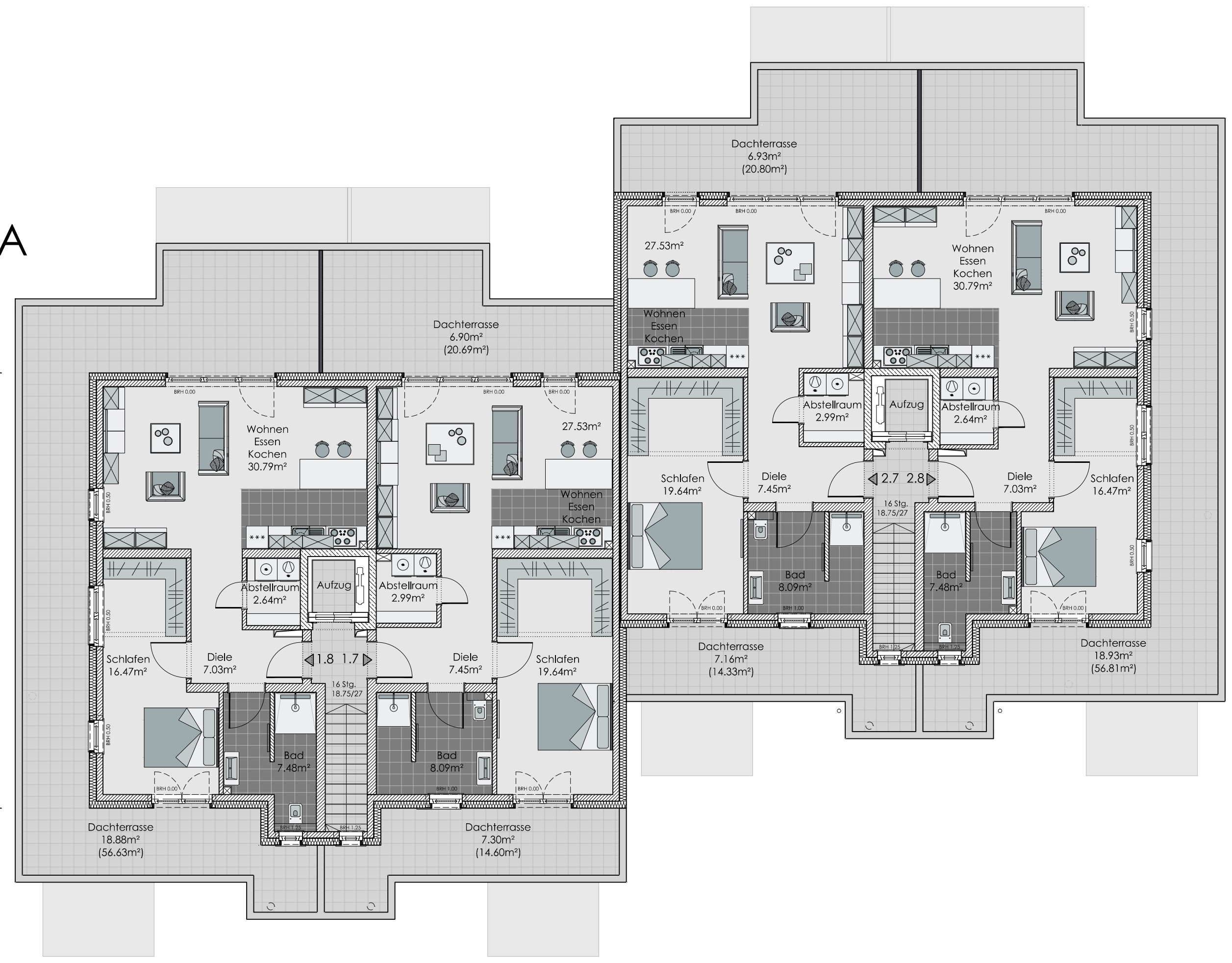
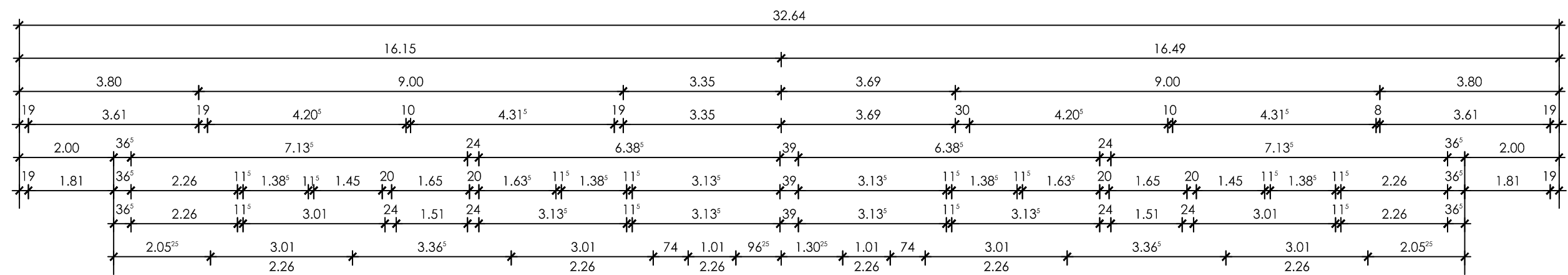


Aufbau Außenwand:	
Kunstharzputz	5
Mineralfaser-Dämmung	160+
tragendes Mauerwerk	175
Kalkgipsputz	15

Fußboden im DG:	
Bodenbelag	20
ZE-Heizesrich	60
PE-Folie	
TS- und W-Dämmung	80
Stb-Decke	250



Haus A

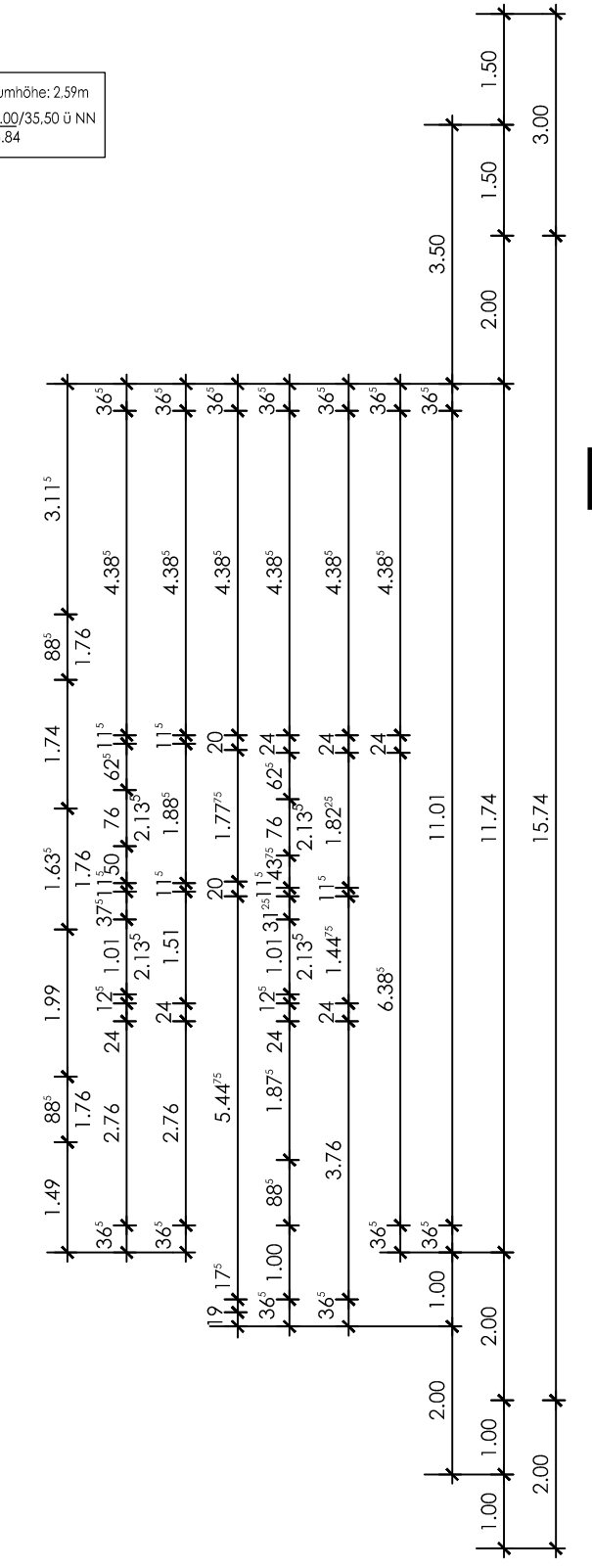


Wohnung 1.7
 gesamt 79,89m²
 DG ohne Dachterrasse 65,69m²

Wohnung 1.8
 gesamt 83,28m²
 DG ohne Dachterrasse 64,41m²

MFH DG

Rayener Straße 9 - 15
 M.1:100



Haus B

Wohnung 2.8
 gesamt 83,34m²
 DG ohne Dachterrasse 64,41m²

Wohnung 2.7
 gesamt 79,79m²
 DG ohne Dachterrasse 65,69m²

Lichte Raumhöhe: 2,59m
 FFOK=+0,00/RS.50 ü NN
 BFOK=+5,84

Bauherr	Marciniak Immobilien GmbH
Grundstück	Dicksche Heide 1 D 47506 Neukirchen-Vluyn
Gemarkung	Vluyn
Flur	10
Flurstück	1135, 1136, 1137, 1592, 1825, 1826
Grundeigentümer	Marciniak Immobilien GmbH
Dicksche Heide 1	D 47506 Neukirchen-Vluyn
Architekt/ Fachplaner	Architekt Manuel Söhnlein Diplom-Ingenieur FH
Alfred-Nobel-Straße 4a	D 46487 Wesel
Bayerische Architektenkammer	Mitglied 177 604

Bauvorhaben	Neubau von 2 Mehrfamilienhäusern mit je 9 Wohneinheiten, Anlegen von 7 Stellplätzen und Errichtung von 11 Garagen
an der Rayener Straße 9 - 15	
Planung	Gesellschaft für Bauprojekte Steuerung, Planung, Management
Alfred-Nobel-Straße 4a	D 46487 Wesel

Index Q	...	
Index P	...	
Index O	...	
Index N	...	
Index M	...	
Index L	...	
Index K	...	
Index J	...	
Index I	...	
Index H	...	
Index G	...	
Index F	...	
Index E	...	
Index D	...	
Index C	...	
Index B	...	
Index A	...	

Projekt	Neubau von 2 Mehrfamilienhäusern mit je 8 Wohneinheiten	
Rayener Straße 9 - 15	D 47506 Neukirchen - Vluyn	
Plan	Bauvorlageplan	
MFH Rayener Straße	Grundriss Dachgeschoss	
Lageplan	Maßstab 1:100	Datum 14.12.2015
Bearbeiter Brans	Gepüft Söhnlein	
Gebäude MFH Grundriss DG		
Plan-Nr. B A 1 0 3 A	Index MB	